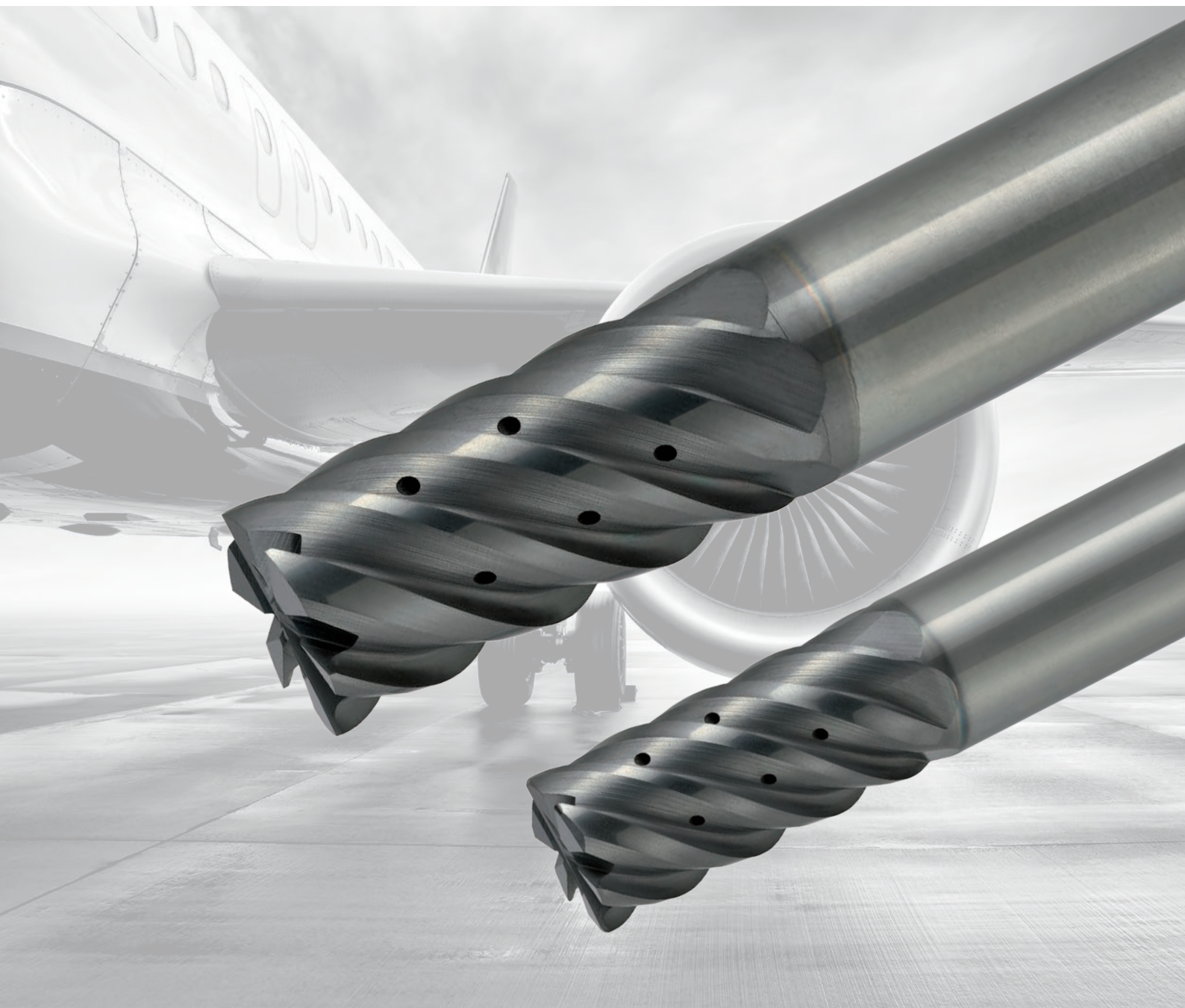


VQ COOLSTAR

СЕРИЯ КОНЦЕВЫХ ФРЕЗ ДЛЯ ВЫСОКОПРОИЗВОДИТЕЛЬНОЙ
ОБРАБОТКИ ТРУДНООБРАБАТЫВАЕМЫХ МАТЕРИАЛОВ
С ПОМОЩЬЮ ОТВЕРСТИЙ ДЛЯ ВНУТРЕННЕГО ПОДВОДА СОЖ



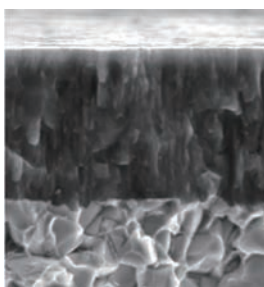
DIAEDGE

 **MITSUBISHI MATERIALS**

СЕРИЯ COOLSTAR

ЭФФЕКТИВНАЯ ОБРАБОТКА АЭРОКОСМИЧЕСКИХ ДЕТАЛЕЙ ИЗ ТИТАНА И НЕРЖАВЕЮЩЕЙ СТАЛИ

ТЕХНОЛОГИЯ ПОКРЫТИЯ



Технология гладкой поверхности ZERO-μ

Недавно разработанное покрытие (Al, Cr)N

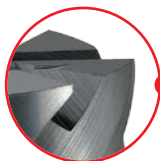
Чрезвычайно мелкие частицы, супер жесткий материал субстрата

ВНУТРЕННИЕ ОТВЕРСТИЯ ПОДАЧИ СОЖ

Система внутренних отверстий для подачи СОЖ повышает сопротивление налипанию стружки.

Расположение отверстий для подачи СОЖ по спирали позволяет использовать фрезу для широкого спектра применений.

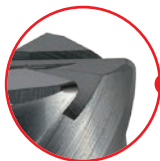
Система особенно эффективна в случае труднообрабатываемых материалов, обеспечивая стабильную обработку.



VQ6MHVCH

DC 10–20 мм

Концевая фреза, средняя длина режущей части, 6-зубая, переменный угол спирали, с множеством внутренних отверстий для подачи СОЖ



VQ6MHVRBCH

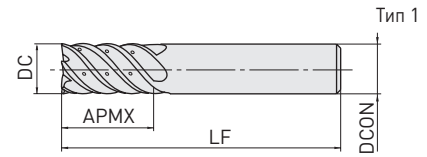
DC 10–20 мм
RE 0,5–4 мм

Концевая фреза с угловым радиусом, средняя длина режущей части, 6-зубая, переменный угол спирали, с множеством внутренних отверстий для подачи СОЖ

VQ6MHVCH



M S



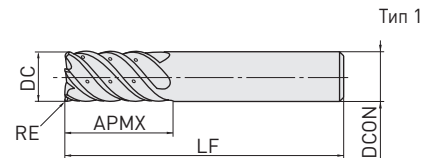
	DC ≤ 12	DC > 12		
	0	0		
	- 0.020	- 0.030		
	DCON=10	DCON=12	DCON=16	DCON=20
	0	0	0	0
	- 0.009	- 0.011	- 0.011	- 0.013

Обозначение	DC	APMX	LF	DCON	Зубья	Наличие	Тип
VQ6MHVCHD1000	10	22	70	10	6	●	1
VQ6MHVCHD1200	12	26	75	12	6	●	1
VQ6MHVCHD1600	16	32	90	16	6	●	1
VQ6MHVCHD2000	20	38	100	20	6	●	1

VQ6MHVRBCH



M S



	0.5 ≤ RE ≤ 4			
	±0.015			
	DC ≤ 12	DC > 12		
	0	0		
	- 0.020	- 0.030		
	DCON=10	DCON=12	DCON=16	DCON=20
	0	0	0	0
	- 0.009	- 0.011	- 0.011	- 0.013

Обозначение	DC	RE	APMX	LF	DCON	Зубья	Наличие	Тип
VQ6MHVRBCHD1000R050	10	0.5	22	70	10	6	●	1
VQ6MHVRBCHD1000R100	10	1	22	70	10	6	●	1
VQ6MHVRBCHD1200R050	12	0.5	26	75	12	6	●	1
VQ6MHVRBCHD1200R100	12	1	26	75	12	6	●	1
VQ6MHVRBCHD1600R100	16	1	32	90	16	6	●	1
VQ6MHVRBCHD1600R300	16	3	32	90	16	6	●	1
VQ6MHVRBCHD1600R400	16	4	32	90	16	6	●	1
VQ6MHVRBCHD2000R100	20	1	38	100	20	6	●	1
VQ6MHVRBCHD2000R300	20	3	38	100	20	6	●	1
VQ6MHVRBCHD2000R400	20	4	38	100	20	6	●	1

●: Есть в наличии.

РЕКОМЕНДУЕМЫЕ РЕЖИМЫ РЕЗАНИЯ

Фрезерование уступов

	M		S	
Материал	Аустенитная нержавеющая сталь (<200 НВ), титановый сплав		Жаропрочные сплавы	
	DIN X5CrNi189, DIN X5CrNiMo1810, Ti-6Al-4V		Inconel 718	
DC	n (min ⁻¹)	Vf (mm/min)	n (min ⁻¹)	Vf (mm/min)
10	4800	2000	1300	260
12	4000	2000	1100	230
16	3000	1600	800	180
20	2400	1400	640	150
Глубина резания				

Трохоидальное фрезерование

	M	
Материал	Аустенитная нержавеющая сталь (<200 НВ), титановый сплав	
	DIN X5CrNi189, DIN X5CrNiMo1810, Ti-6Al-4V	
DC	n (min ⁻¹)	Vf (mm/min)
10	4800	1400
12	4000	1200
16	3000	1100
20	2400	900
Глубина резания		

1. При малой глубине резания частоту вращения и скорость подачи можно увеличить.
2. Концевые фрезы с переменным углом спирали лучше обеспечивают контроль вибраций, чем стандартные концевые фрезы. При недостаточной жесткости станка или прочности крепления заготовки могут возникать вибрации. В этом случае следует пропорционально уменьшить число оборотов и подачу.



www.mitsubishicarbide.com | www.mmc-hardmetal.com

GERMANY

MMC HARTMETALL GMBH
Comeniusstr. 2 . 40670 Meerbusch
Phone +49 2159 91890 . Fax +49 2159 918966
Email admin@mmchg.de

U.K.

MMC HARDMETAL U.K. LTD.
Mitsubishi House . Galena Close . Tamworth . Staffs. B77 4AS
Phone +44 1827 312312 . Fax +44 1827 312314
Email sales@mitsubishicarbide.co.uk

SPAIN

MITSUBISHI MATERIALS ESPAÑA, S.A.
Calle Emperador 2 . 46136 Museros/Valencia
Phone +34 96 1441711 . Fax +34 96 1443786
Email mme@mmvalencia.com

FRANCE

MMC METAL FRANCE S.A.R.L.
6, Rue Jacques Monod . 91400 Orsay
Phone +33 1 69 35 53 53 . Fax +33 1 69 35 53 50
Email mmsales@mmc-metal-france.fr

POLAND

MMC HARDMETAL POLAND SP. Z O.O.
Al. Armii Krajowej 61 . 50 - 541 Wrocław
Phone +48 71335 1620 . Fax +48 71335 1621
Email sales@mitsubishicarbide.com.pl

RUSSIA

MMC HARDMETAL RUSSIA OOO LTD.
Electrozavodskaya Str. 24 . build. 3 107023 Moscow
Phone +7 495 7255885 . Fax +7 495 9813979
Email info@mmc-carbide.ru

ITALY

MMC ITALIA S.R.L.
Via Montefeltro 6/A . 20156 Milano
Phone +39 0293 77031 . Fax +39 0293 589093
Email info@mmc-italia.it

TURKEY

MMC HARTMETALL GMBH ALMANYA - İZMİR MERKEZ ŞUBESİ
Adalet Mahallesi Anadolu Caddesi No: 41-1 . 15001 35580
Bayraklı /İzmir
Phone +90 232 5015000 . Fax +90 232 5015007
Email info@mmchg.com.tr

Код для заказа: B247R

Дата публикации: сентябрь 2017 г.[0.8 DP], Напечатано в Германии